

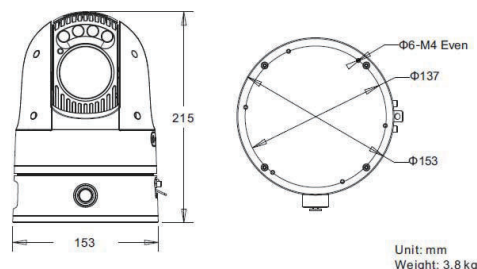
IPC522-UG330

8 MP, 30 배 줌 차량용 무선 영상 전송 카메라



치수

Units:mm



특장점

뛰어난 이미지 품질

- 8.0 MP 1/1.8" 프로그래시브 CMOS 센서
- 부드러운 고화질, 4K@30fps
- H.265 비디오코덱, 최대 50% 대역폭 및 스토리지 절약
- 초저조도, 0.001lux 컬러 이미지
- IR 자동 조정
- 3D 노이즈 감소 / HLC / BLC

지능형 기능

- 동시에 최대 20 개의 대상
- 대상 캡처 및 문자 인식
- 내장 사진 비교 알고리즘, 최상의 사진 선택

긴 작동 수명

- 산업용 부품 -40° C ~ 70° C 에서 작동
- IP67, TVS 6000V 낙뢰 보호, 서지 보호 및 과전압 보호

대형 스케일 지원

- 30x 광학 줌
- 최대 80m~100m IR 거리

풍부한 기능과 특징

- 마이크로 SD 카드 내장, 자동 네트워크 보충 지원 (ANR)
- 초강력 자석 내장
- 4G / Wi-Fi / 블루투스 지원
- 무선 환경에서 배터리로 최대 10 시간 연속 작업
- 차량부착 PT 로 360° 연속 수평 회전

활용 예



- 초강력 자석이 제품 하단에 내장되어있어 차량 상부에 바로 부착 설치

IPC522-UG330

8 MP, 30 배 줌 차량용 무선 영상 전송 카메라

IPC522-UG330	
카메라	
촬영소자	1/1.8" 프로그레시브 스캔 CMOS
총화소	8.0 Megapixel
최저조도	컬러: 0.001lux @ (F1.6, AGC ON) 흑백: 0.0001lux @ (F1.6, AGC ON); 0lux with IR
셔터 시간	1 ~ 1/30,000S
주간 및 야간	자동 (ICR) / 컬러/ 흑백
역광 보정 기능	Ultra WDR, >=120dB
S/N 비	>59dB
화이트 밸런스	자동/ 수동
게인 제어	자동/ 수동
역광 보정	끄기 / WDR / BLC / HLC
렌즈	
초점 거리	5 ~ 150mm, 30x 광학
줌 속도	Approx 3s (광학)
화각	58.5° ~ 3.7° (광각~ 망원)
최소 지근 거리	100 ~ 2000mm (광각~ 망원)
구경비	F1.6(광각) / F4.1 (망원)
포커스 제어	자동/ 수동/ 반 자동
적외선	
IR LED	4개의 IR LED
IR 거리	40 ~ 80m
IR 강도	줌 비율에 따라 자동 조정
팬 / 틸트	
팬 및 틸트	360° 연속 / -15° ~ 90° (자동 뒤집기)
팬 및 틸트 속도	팬 수동 속도: 0.1° ~ 60°/s; 팬 프리셋 속도: 60°/s 틸트 수동 속도: 0.1° ~ 50°/s; 틸트 수동 속도: 50°/s
비례 줌	팬/ 틸트 속도는 줌 배수에 따라 자동으로 조절 가능
프리셋	256
패트롤	8 패트롤 스키마, 각 패트롤 최대 32 프리셋
패턴 스캔	4 스캔 경로, 각 경로는 10분간의 운영 기록을 기록
정전 후 기억 재생	정전 시 메모리 복구
오토 가드	경로/ 프리셋/ 팬 스캔/ 틸트스캔
PT 제한	수동/ 스캔/ 팬
3D 위치	마우스 클릭과 드래그로 PTZ 제어
비디오	
압축	H.265 / H.264
해상도	Main stream: 4K
	Secondary stream: 1080p
프레임 레이트	Main stream: 4K@30fps, 1080p@60fps
	Secondary stream: 1080p@30fps, 720p@60fps
비트레이트	256kbps ~ 32Mbps
비트레이트 제어	VBR / CBR
멀티 스트림	지원
캡션	날짜 및 시간/ 알람/ 방향/ 사용자 지정
프라이버시 마스크	최대 4구역
움직임 감지	최대 4구역
비디오 정지화면	지원
ROI	지원
디지털 노이즈 제거	3D 노이즈 감소
디지털 안개 보정	지원
이미지 뒤집기	뒤집기/ 역상
디스플레이	
크기	1.3"
디스플레이 내용	배터리 용량 / GPS 위치 / 네트워크 신호 / 블루투스 상태 / 메모리 카드 용량 / VIID 연결 상태

네트워크	
네트워크 프로토콜	TCP/IP, UDP, HTTP, DHCP, DNS/DDNS, RTP/RTCP, RTSP, PPPoE, FTP, VSIP, UPnP, 802.1x, NAT, QoS, SMTP, IPv4, IPv6 (옵션)
사용자 인터페이스	IPC Control (IE, firefox, Chrome)
최대 접속 인원	최대 20명 (내부 2인 포함)
무선 지원	3G / 4G / Wi-Fi / Blue tooth
3G / 4G Frequency Band	FDD-LTE: B1 / B3 / B5 / B7 / B8 / B20 TDD-LTE: B26 / B28 / B38 / B40 / B41 Customizable network spectrum
Wi-Fi	802.11ac/b/g/n 2.4G / Wi-Fi AP
블루투스	BT 4.2 / 5.0
위치 기술	GPS, Beidou
응용 프로그래밍	Onvif (Profile S, Profile G), API, CGI
알람	
알람 트리거	네트워크 연결끊김
알람 이벤트	알람 리포트/ 텍스트 오버레이/ 이메일 통지
지능형 인식 기능	
대상 감지	최대 20개의 얼굴 동시
캡처된 이미지	얼굴, 전체 보기 내장 사진 비교 알고리즘, 최상의 사진 선택
대상 캐릭터	방향/ 속도
인터페이스	
포트	4-Pin 10/100M interface, 2-Pin Charge interface
Wi-Fi	2 × built-in Wi-Fi module
GPS	Build-in GPS module
3G / 4G	2 × built-in 3G / 4G module
Blue Tooth	Built-in Blue Tooth module
메모리 슬롯	1 × Built-in 128G Micro SD 카드, 1 × Micro SD 슬롯 (up to 512GB)
오디오 입력/ 출력	1 × Line in / 1 × Line out
제어	1 × RS485
작업환경	
작동 온도	내장 배터리로 전원 공급: -20°C ~ 60°C / -4°F ~ 140°F DC 전원 공급: -40°C ~ 70°C / -40°F ~ 158°F
작동 습도	10% ~ 95%
보호 레벨	IP67, TVS 6000V 낙뢰 보호, 서지 보호 및 과도 전압 보호
전력	
전원	내장형 13600mAh 상온 충전식 리튬 배터리 4G 연결 상태 12V DC ± 10% 배터리로 최대 10시간 연속 녹화
소비 전력	최대. 25W (IR on)
외형	
자석	초강력 자석 내장
무게	3.8kg / 8.38lb (Gross Weight)
크기	Φ221.5 × 153mm / Φ8.72" × 6.03"
색상	검은색
* 모든 배터리 요구 사항은 네트워크 구성 및 기타 여러 요인에 따라 달라지며 실제 결과는 다를 수 있습니다.	